

凡例

ため池浸水想定区域 	土砂災害警戒区域・特別警戒区域 特別警戒区域 (土石流) 警戒区域 (土石流) 特別警戒区域 (急傾斜地の崩壊) 警戒区域 (急傾斜地の崩壊) 警戒区域 (地すべり)	防災関連情報 指定避難所 臨時避難所 市役所 消防署 病院 危機管理型水位計 指定緊急避難場所 福祉避難所 振興局・出張所 警察署・駐在所 消防団格納庫 県道 一般国道 市町村界
津波災害警戒区域 基準水位2.0m以上5.0m未満 基準水位1.0m以上2.0m未満 基準水位0.3m以上1.0m未満 基準水位0.3m未満		

凡例

ため池浸水想定区域

- 5m以上
- 5m(2階軒下あたり)
- 3m(2階床下あたり)
- 0.5m(大人の腰あたり)

津波災害警戒区域

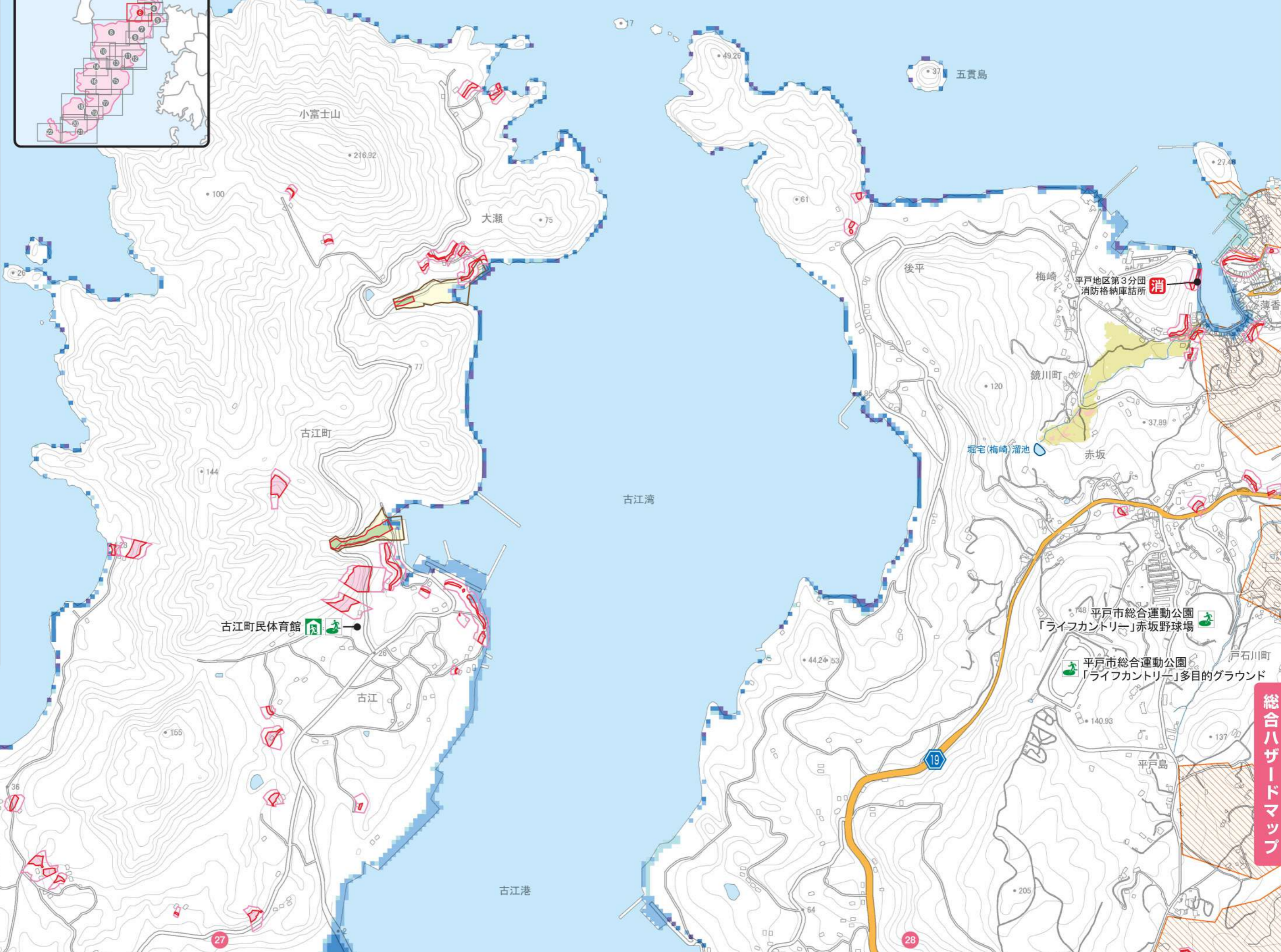
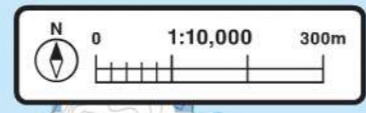
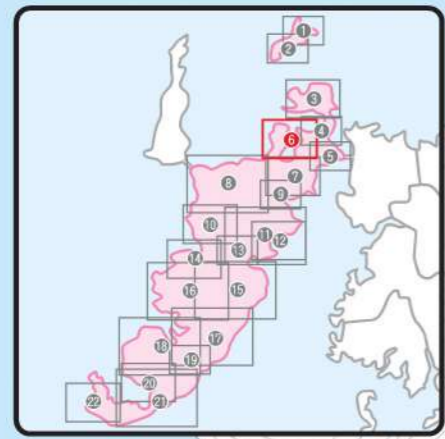
- 基準水位2.0m以上5.0m未満
- 基準水位1.0m以上2.0m未満
- 基準水位0.3m以上1.0m未満
- 基準水位0.3m未満

土砂災害警戒区域・特別警戒区域

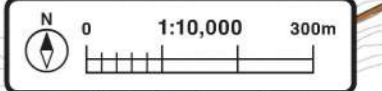
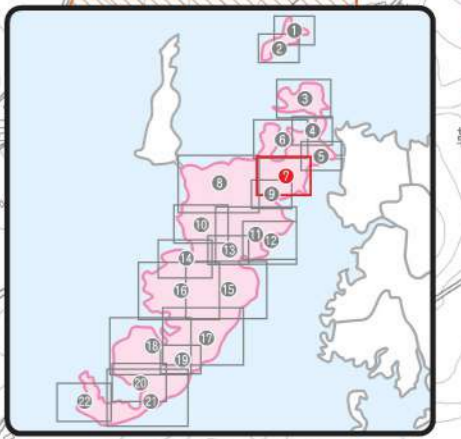
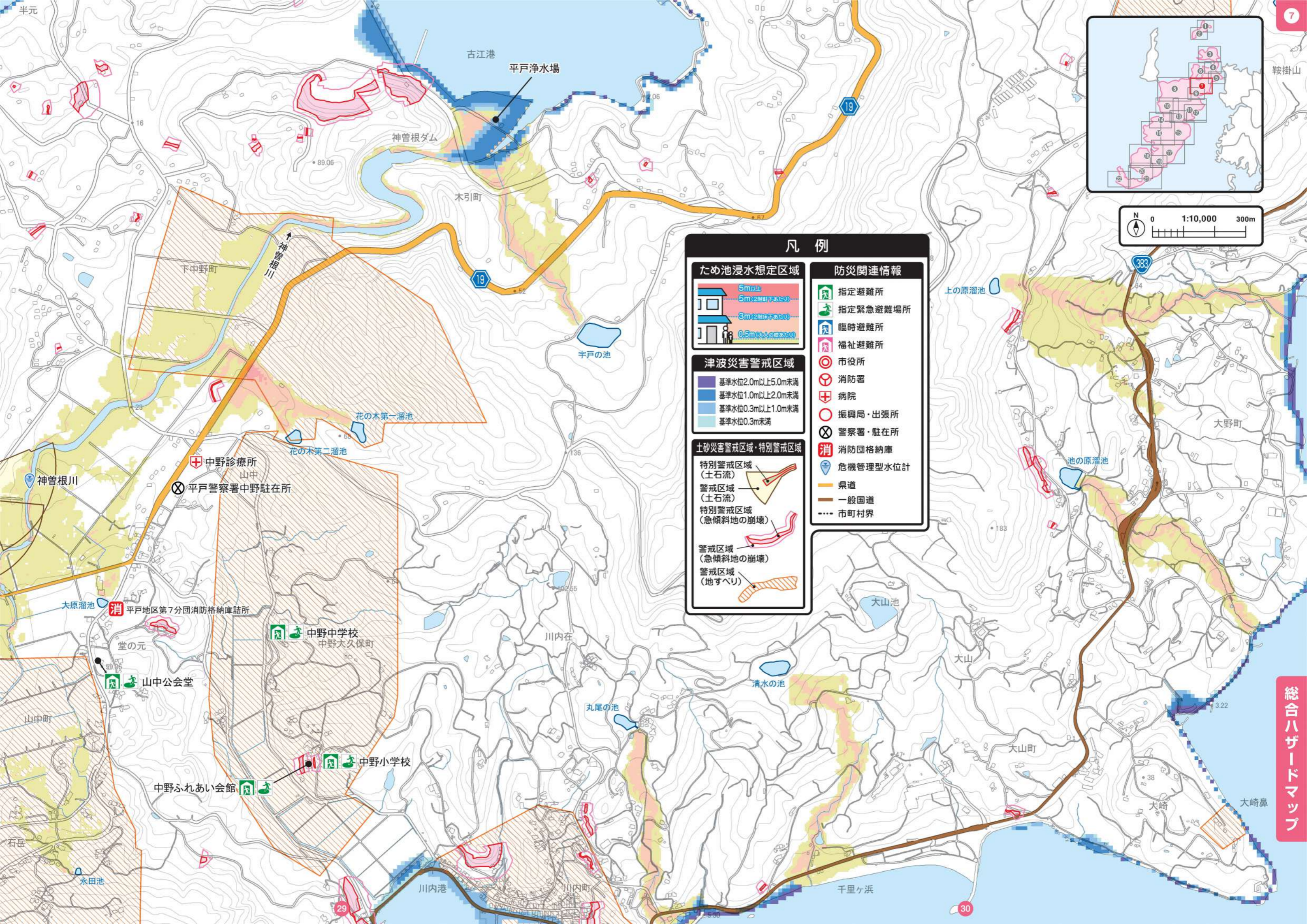
- 特別警戒区域(土石流)
- 警戒区域(土石流)
- 特別警戒区域(急傾斜地の崩壊)
- 警戒区域(急傾斜地の崩壊)
- 警戒区域(地すべり)

防災関連情報

- 指定避難所
- 指定緊急避難場所
- 臨時避難所
- 福祉避難所
- 市役所
- 消防署
- 病院
- 振興局・出張所
- 警察署・駐在所
- 消防団格納庫
- 危機管理型水位計
- 県道
- 一般国道
- 市町村界



総合ハザードマップ



凡 例

ため池浸水想定区域

- 5m以上
- 5m(2階以下あたり)
- 3m(2階以下あたり)
- 0.5m(成人の腰あたり)

津波災害警戒区域

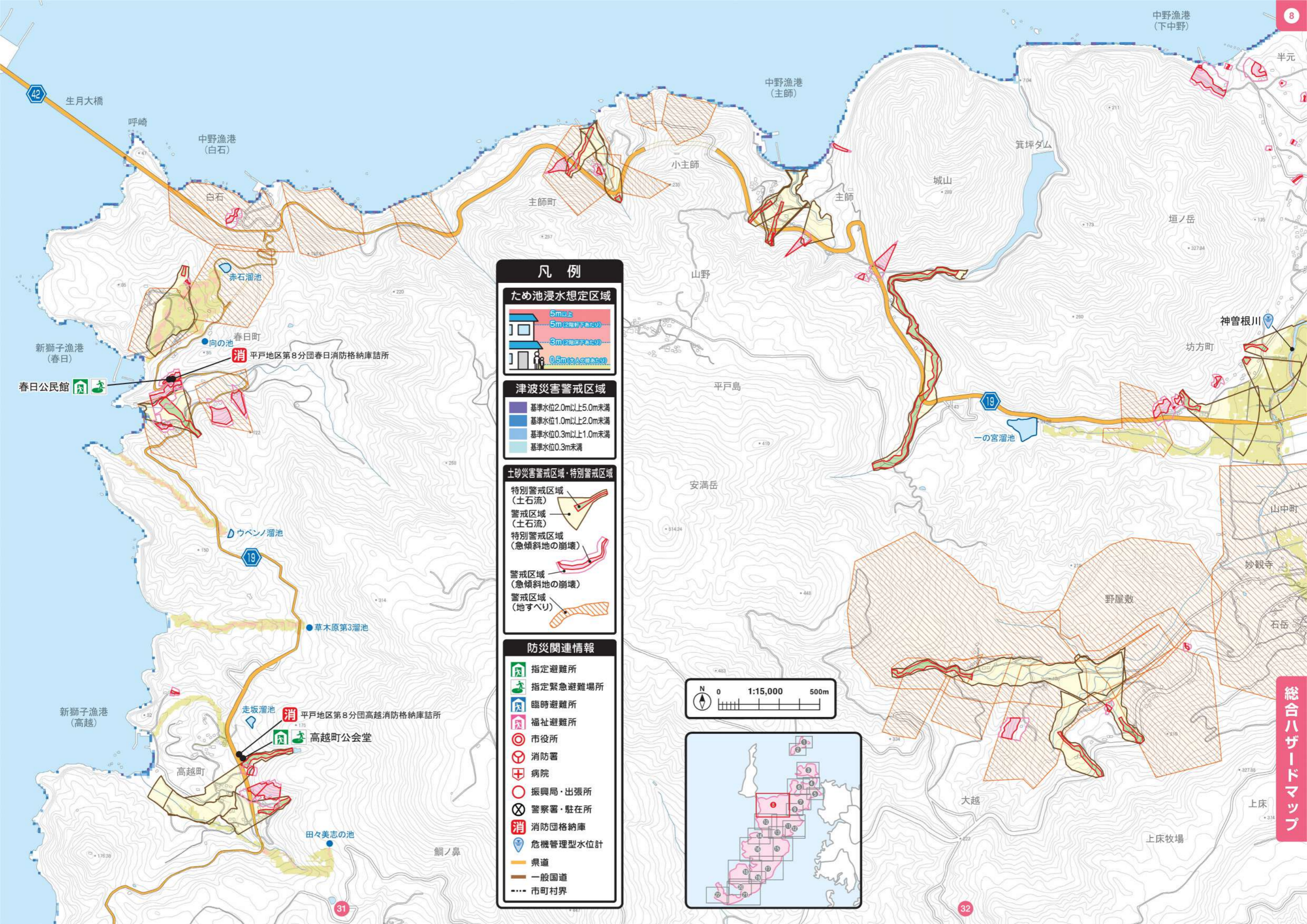
- 基準水位2.0m以上5.0m未満
- 基準水位1.0m以上2.0m未満
- 基準水位0.3m以上1.0m未満
- 基準水位0.3m未満

土砂災害警戒区域・特別警戒区域

- 特別警戒区域(土石流)
- 警戒区域(土石流)
- 特別警戒区域(急傾斜地の崩壊)
- 警戒区域(急傾斜地の崩壊)
- 警戒区域(地すべり)

防災関連情報

- 指定避難所
- 指定緊急避難場所
- 臨時避難所
- 福祉避難所
- 市役所
- 消防署
- 病院
- 振興局・出張所
- 警察署・駐在所
- 消防団格納庫
- 危機管理型水位計
- 県道
- 一般国道
- 市町村界



凡例

ため池浸水想定区域

- 5m以上
- 5m(2階軒下あたり)
- 3m(2階床下あたり)
- 0.5m(大人の腰あたり)

津波災害警戒区域

- 基準水位2.0m以上5.0m未満
- 基準水位1.0m以上2.0m未満
- 基準水位0.3m以上1.0m未満
- 基準水位0.3m未満

土砂災害警戒区域・特別警戒区域

- 特別警戒区域(土石流)
- 警戒区域(土石流)
- 特別警戒区域(急傾斜地の崩壊)
- 警戒区域(急傾斜地の崩壊)
- 警戒区域(地すべり)

防災関連情報

- 指定避難所
- 指定緊急避難場所
- 臨時避難所
- 福祉避難所
- 市役所
- 消防署
- 病院
- 振興局・出張所
- 警察署・駐在所
- 消防団格納庫
- 危機管理型水位計
- 県道
- 一般国道
- 市町村界

